



明治150年  
特別展

# 伊藤博文と金沢

平成31年 1月19日(土)～3月10日(日)



水陸草木之花之於養者甚蕃晉陶淵  
明獨愛菊自李唐來士人甚重牡丹  
予獨愛蓮之出淤泥而不染濯清漣  
而不妖中通外直不蔓不枝香遠益  
清予謂菊之隱逸者也牡丹之富  
貴者也蓮之君子者也噫菊之愛  
陶後鮮有聞蓮之愛同予者何人杜  
丹之愛宜乎眾矣  
周惇頤愛蓮說  
明治辛丑八月書於金澤別業  
春畝山人博文



上/伊藤博文英文サイン「条約類纂」より  
夏島別邸平面図「夏島憲法起草遺跡記念帖」より  
名勝美人画武蔵金沢(楠山永雄コレクション)  
中/伊藤博文書愛蓮図屏風(松本家寄贈)  
「富岡御別荘之図下画」(個人蔵)  
下/ランプ 伊藤博文寄贈(横浜市立金沢小学校所蔵)



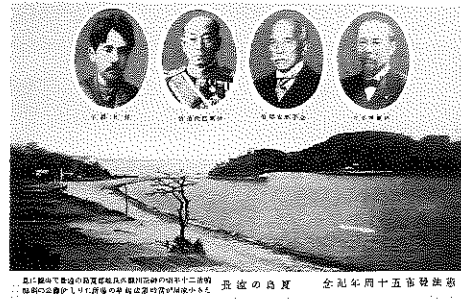
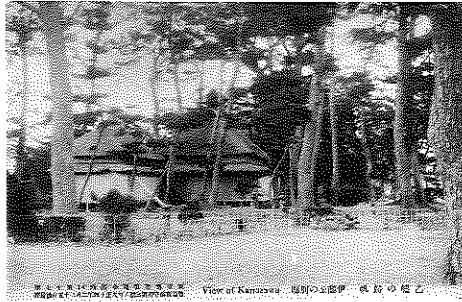
開館時間：午前9時～午後4時30分(入館は4時まで)  
休館日：毎週月曜日(ただし2月11日は開館)、2月12日(火)  
観覧料：個人20歳以上400円 20歳未満・学生250円  
団体20歳以上300円 20歳未満・学生200円

65歳以上200円(団体100円) 高校生100円 中学生以下・障がい者の方は無料  
交通：京急線「金沢文庫駅」東口より徒歩12分(快特で品川駅より33分、横浜駅より16分)  
横浜シーサイドライン「海の公園南口駅」より徒歩10分(JR根岸線「新杉田駅」接続)

主催：神奈川県立金沢文庫  
協力：横浜市金沢区役所 旧伊藤博文金沢別邸

## 神奈川県立金沢文庫

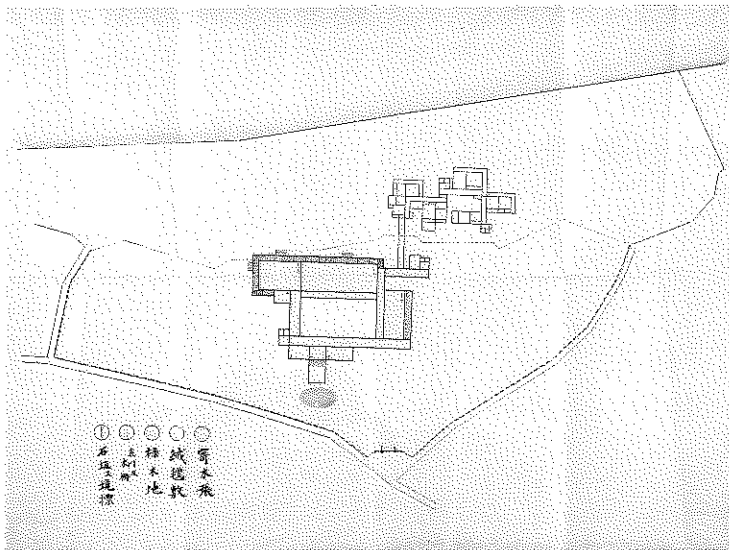
〒236-0015 横浜市金沢区金沢町142 電話 045-701-9069 FAX 045-788-1060  
http://www.planet.pref.kanagawa.jp/city/kanazawa.htm



# 明治150年 特別展 伊藤博文と金沢

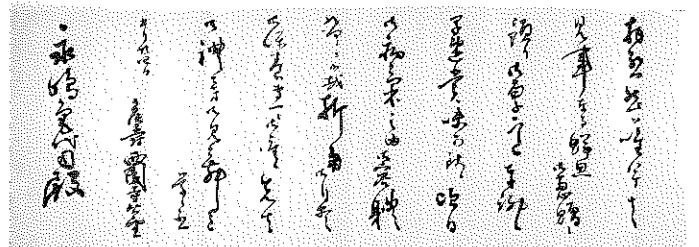
横浜開港以降、横浜居留地の外国人にも親しまれた武州金沢は明治の元勳達の別荘地でもありました。

富岡は、明治14年頃から横浜居留地の外国人が海水浴に来ており、三条実美、井上馨、松方正義、大鳥圭介などが別荘を構えました。伊藤博文が明治20年に江戸時代から続く旅亭・東屋と夏鳥別邸において大日本帝国憲法（明治憲法・夏鳥憲法）の草案づくりを行ったことは広く知られています。明治30年、伊藤は洲崎（野島）に金沢別邸（現在の旧伊藤博文金沢別邸）を構え、皇太子時代の大正天皇や皇族などが訪れています。伊藤の別邸建設や管理を行った泥亀永島家や松本家に残った資料からは、西園寺公望や若槻礼次郎なども金沢を訪れていたことがわかります。



また、伊藤博文は荒れ果ててしまった金沢文庫を復興することに協力し、新たに設立された金沢文庫に憲法関係資料を寄贈しました。伊藤の英文サインのある蔵書をはじめとする約300点は神奈川県立金沢文庫所蔵となっています。

この展覧会では、別邸を構えた初代内閣総理大臣伊藤博文を軸に明治の元勳たちと金沢との関わりやそのころの金沢の様子を、伊藤博文寄贈の明治憲法関係資料、東屋資料、楠山永雄コレクションなどで紹介いたします。



上/「四時餘宜之様」扁額（東屋資料）  
中/乙船の帰帆伊藤公別邸絵葉書（楠山永雄コレクション） 憲法発布五十周年記念夏鳥の遠景絵葉書（楠山永雄コレクション） 伊藤博文公旧宅絵葉書（楠山永雄コレクション）  
下/赤坂離宮元会食所を金沢へ曳建図（横浜開港資料館所蔵） 西園寺公望書状（泥亀永島家寄贈）

## ○展示構成

1. 伊藤博文と金沢
  - 1) 伊藤俊輔が金沢に来た！（明治維新のころ）
  - 2) 夏鳥憲法
  - 3) 伊藤博文金沢別邸
  - 4) 伊藤博文国葬
2. 金沢ゆかりの元勳
  - 1) 元勳たちの書
  - 2) 夏鳥憲法顕彰
3. 東屋
4. 伊藤が訪れたところの金沢

## ○関連行事 事前申込制

- ① 金沢を知る講演会 平成31年1月27日（日）（共催：金沢区役所地域振興課）  
「伊藤博文ゆかりの地・萩と横浜・金沢」講師 萩博物館 主任学芸員 道迫 真吾 氏
  - ② 月例講座 平成31年2月9日（土）「伊藤博文と金沢」専門学芸員 山地 純
  - ③ 解説講座 平成31年2月24日（日）「伊藤が訪れたところの金沢」専門学芸員 山地 純
  - ④ 金沢区民のための講座 平成31年3月10日（日）「東屋と金沢の別荘」専門学芸員 山地 純  
（注 この講座は金沢区民以外の方も受講できますが、金沢区民を優先いたします。）
- ◇時間 ①は13:30～15:30、②～④は13:30～15:00  
◇会場 地下大会議室 ◇定員 各回100名 ◇参加費 無料（ただし観覧券が必要です）  
【申込方法】当文庫HPの「講座申込フォーム」、または往復はがき（お一人様、1講座1通）に、講座名（開催日）、住所、氏名、電話番号を明記の上、次の締切日までにお申し込みください。  
締切日 ①は1月13日（日）、②は1月27日（日）、③は2月10日（日）、④は2月24日（日）

展示解説 学芸員による展示解説 毎週木曜日 11時  
ボランティアによる展示解説 毎週土曜・日曜・祝日 14時・15時