



2023年春  
募集人数 **10**名

既に4年制以上の大学に在籍中の  
1・2年生も若干名募集



女子学生も  
大歓迎

リノベーションして  
より住みやすく快適に!



2023年度春  
入学生募集

**GANYO**  
**GAKUSYA**  
*Renewal*  
岩陽学舎

岩陽学舎の  
HPはこちら!



首都圏の大学に通う岩国・  
柳井・周南地域出身の学生の  
ための宿舎(完全個室)です。



## 施設紹介・家賃 Facility&Economical

新生活にかかる初期費用、毎月の費用負担が抑えられます。初めての一人暮らしも安心してスタートできます。

毎月

舎費	1F/25,000円 2~4F/28,000円
管理費	6,000円 (インターネット使用料込)
計	1F/31,000円 2~4F/34,000円

入舎時

入舎金 50,000円

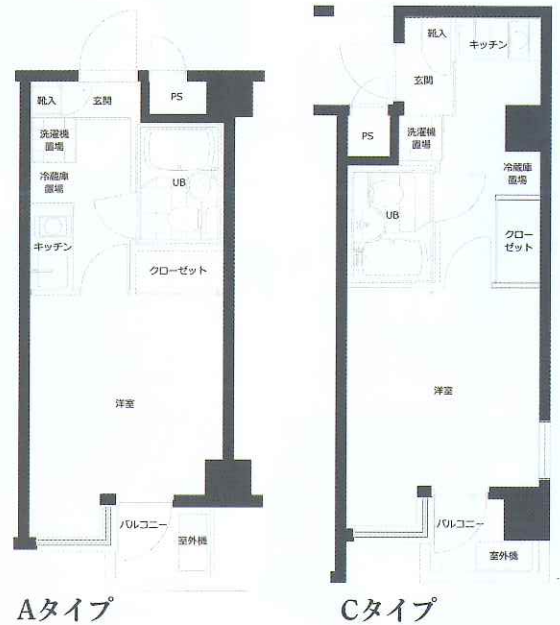
施設は鉄筋コンクリート造りの4階建てです。昨年フルリノベーションを完了して室内の設備等も一新しました。安心・安全・快適な生活環境が待っています。

### ■共有の設備

- ・オートロック・宅配ボックス・メールボックス・モニタ付きインターホン
- ・屋内自転車置き場・集会室(リノベーション済!)

### ■個室の設備

- ・バスユニット(ウォシュレット/浴室乾燥機付き)・キッチン(IHコンロ)
- ・LAN(インターネット)・クローゼット・洗濯機/冷蔵庫スペース



Aタイプ

Cタイプ

### ■個室の平面図

## 募集要項 (令和5年4月入舎)

### ■応募資格

1. 令和5年4月に首都圏の4年制以上の大学に入学予定の学生。
2. 岩国市内・柳井市内・周南市内及びその近郊在住もしくは、同地域の高等学校卒業(予定)者。  
ただし、上記地域外の居住者でも、同地域在住の縁故者があれば応募可能。
3. 入学する大学への通学時間が学舎より概ね1時間30分の範囲内にあること。
4. 舎生会で定める常識的な規則を守り、協調性のある健康な者。

### ■在舎年限

4年間とします。ただし、医学部生や大学院等に進学を希望する者については延長も可能ですが、この場合、4年を経過した時点で別途定める額を納入することとします。

### ■提出書類

- ① 願書(身上書付、写真貼付)
- ② 住民票
- ③ 調査書(出身高校の所定様式)

### ■書類提出先

〒740-0017 岩国市今津町1丁目7-16  
 松山事務器株式会社内 岩陽学舎岩国事務局  
 TEL.0827-22-2020 FAX.0827-23-0855

### ■選考方法

内容/書類選考、並びに面接  
 日時/令和4年10月中旬から順次実施予定  
 ※日時は岩国事務局から応募者に個別に通知します。  
 会場/岩国市内、必要に応じて都内  
 発表/内定通知は本人に面接日から7日以内に直接通知します。

### ■学舎での生活

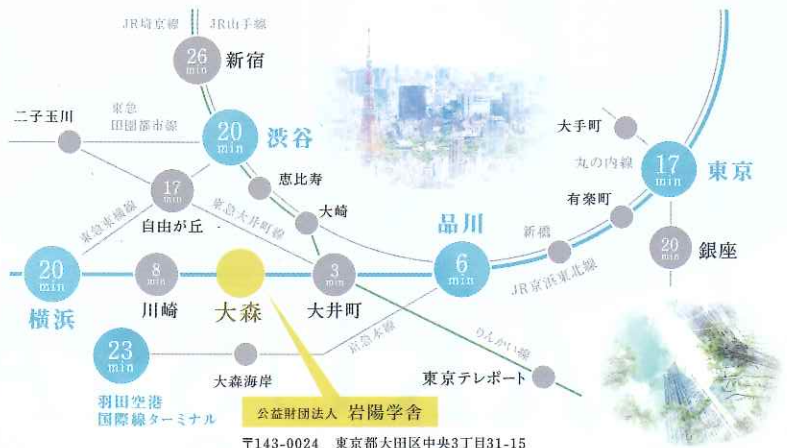
舎生は舎生会という自治組織を形成し、舎監と協調して主体性をもって学生寮岩陽学舎の行事運営に参加することとなっています。またさまざまな年間行事を通じて、舎生間の絆を深めるばかりでなく幅広い世代、経歴の舎友(学舎OB)等と触れ合い、サポートを受けるなどすることが出来ます。

### ■申し込み方法

東京への進学先大学が確定した時点で、下記の必要書類を令和4年10月1日から令和5年3月12日迄の間に提出(郵送可)してください。なお、国立大学進学希望者は、進学先未確定の者も上記期限までに提出の上、選考を受ける必要があります。

願書は、岩陽学舎ホームページからダウンロードして手書きで記入し提出してください。<http://www.ganyogakusya.jp>

### ■所在地と交通アクセス



〒143-0024 東京都大田区中央3丁目31-15

公益財団法人 岩陽学舎 東京都大田区中央 3丁目 31-15  
 お問い合わせ先 03-3778-5931 (平日午前10時~午後18時)

最新情報は  
こちらから

公式サイト  
<https://ganyogakusya.jp/>



Instagram  
 @ganyogakusha



GANYOGAKUSYA